



IV Edizione

Le performance delle utility italiane

**Analisi delle 100 maggiori aziende
dell'energia, dell'acqua, del gas e dei rifiuti**

Alessandro Marangoni

Roma, 28 Gennaio 2016





Gli Obiettivi

Analizzare le prestazioni delle maggiori utility Italiane in un'ottica integrata che abbraccia tutti gli ambiti aziendali:

Finanziario

Economico

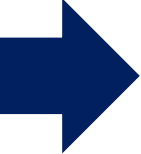

Gestionale

Sociale

Ambientale



Gli Obiettivi

- 
- **Tracciare l'evoluzione del settore**
 - **Cogliere le strategie industriali**
 - **Evidenziare le aree di eccellenza e di criticità**
- 



***Orientare le strategie delle imprese
e indirizzare le politiche di sistema***



Le TOP 100 utility in Italia

100
maggiori utility,
pubbliche e
private, per
fatturato

Prevalenza
di piccole
e medie
imprese

Oltre 1/3 le
multiutility

53%
monouutility
idriche e
ambientali

Aree di attività	Classi di fatturato				Totale
	più di 1 miliardo	tra 500 milioni e 1 miliardo	tra 100 e 500 milioni	meno di 100 milioni	
Energia (Energia elettrica + gas)	4	4	3	2	13
Servizio Idrico Integrato	0	0	9	17	26
Gestioni Rifiuti	0	1	9	17	27
Multiutility	5	4	11	14	34
Totale	9	9	32	50	100



Le TOP 100 utility in Italia

**Fatturato
120 miliardi
di euro**



7,4% del PIL Italiano

**oltre 131.000
addetti**

**4,1 miliardi
di euro di
investimenti**



3,4% del fatturato

Le aziende analizzate coprono in Italia:

**56%
dell'energia
elettrica
generata**

**63%
dell'acqua
distribuita**

**35%
dei rifiuti
urbani
raccolti**

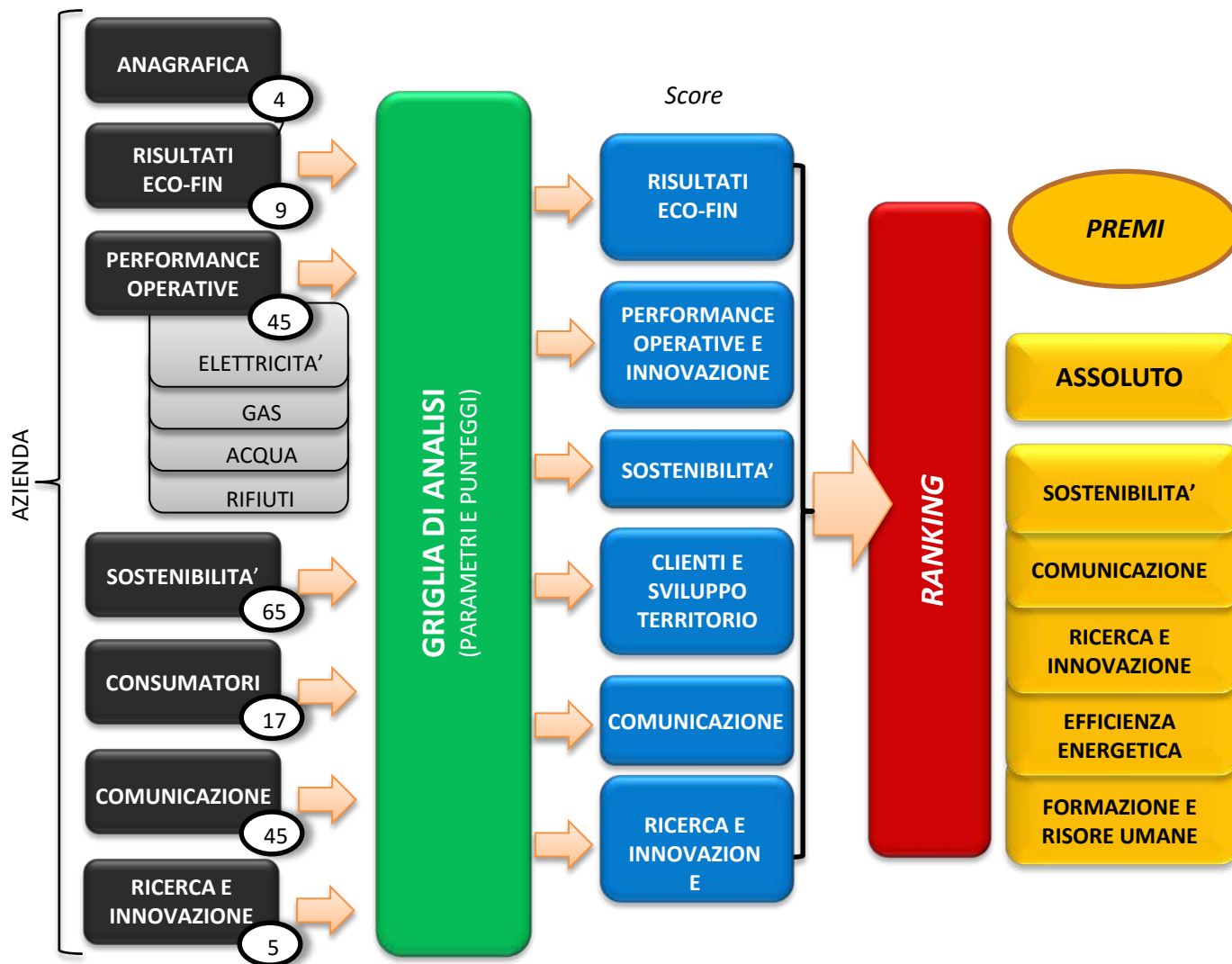


Il modello VIP - Valutazione Integrata delle Performance





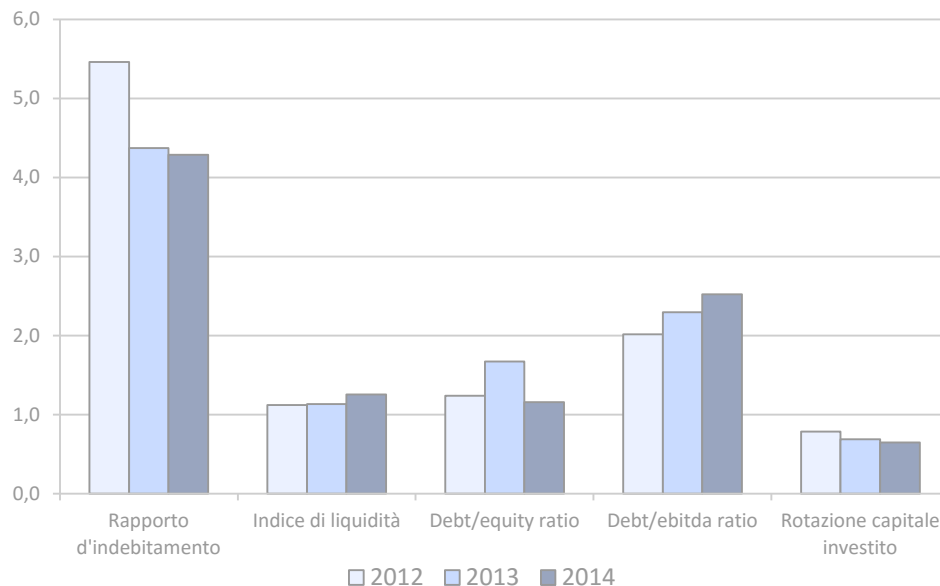
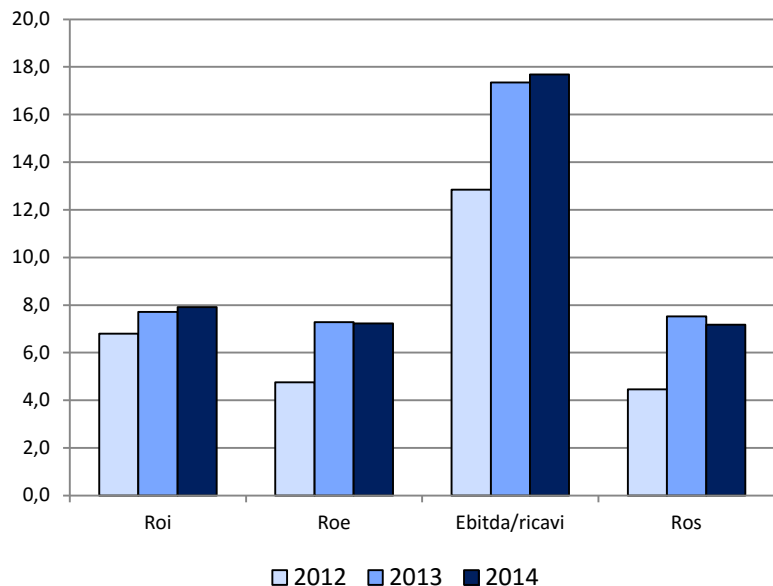
Il modello VIP - Valutazione Integrata delle Performance





Le performance economico-finanziarie

Le performance economico-finanziarie Top 100, 2012-2014



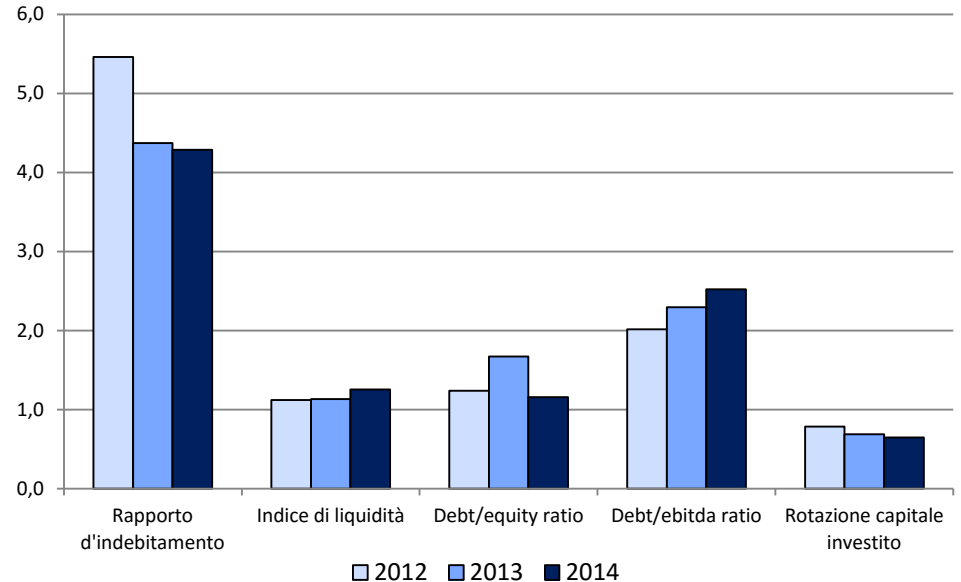
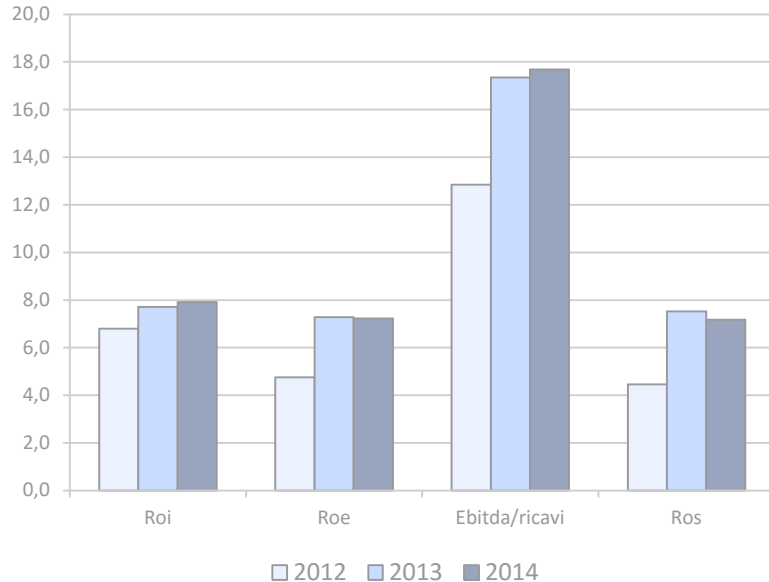
Key figures - Indicatori economici

- Aumenta il rapporto EBITDA/Ricavi (dal 17,4% del 2013 al 17,7% nel 2014)
- Sale anche il ROI (dal 7,7% al 7,9%)
- ROE e ROS in leggera flessione



Le performance economico-finanziarie

Le performance economico-finanziarie Top 100, 2012-2014



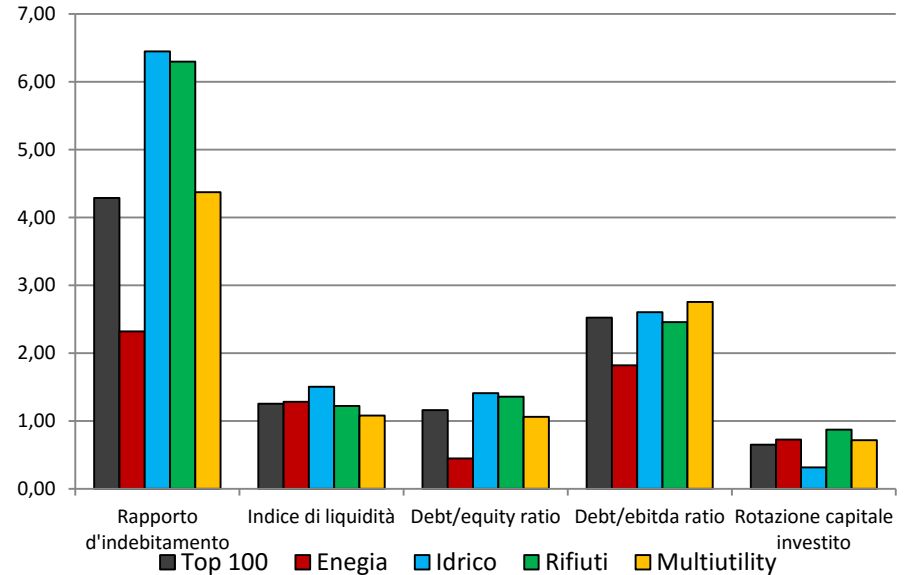
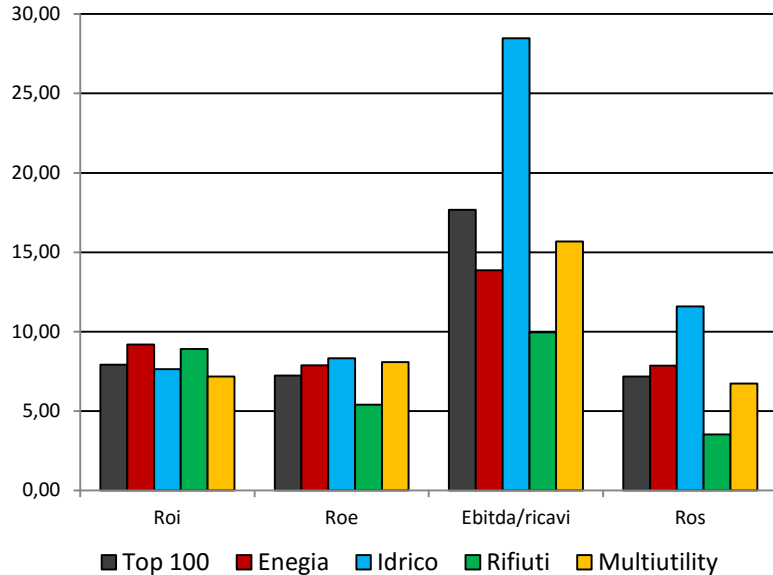
Key figures - Indicatori finanziari

- Riduzione del rapporto di indebitamento (5,5 nel 2012 - 4,3 nel 2014)
- Aumento dell'indice di liquidità da 1,1 a 1,3
- Riduzione del rapporto debito/equity - 1,7 del 2013 vs. 1,2 del 2014



Le performance economico-finanziarie

Performance delle Top Utility nel 2014 per tipologia di azienda



Key figures

- Idrico: maggiore EBITDA/ricavi, il più alto rapporto di indebitamento
- Aumento ROI e ROE per le aziende del waste management
- Equilibrio finanziario delle aziende energetiche con indebitamento più basso



La sostenibilità ambientale e sociale

Cresce l'attenzione ai temi ambiente e responsabilità sociale

Report di Sostenibilità

- 33 % del campione pubblica il bilancio di sostenibilità**
 - di cui 82 % secondo le linee guida del GRI
 - il 52 % di queste fa ricorso ad audit esterno

Certificazioni Volontarie

- Aumenta l'adozione delle certificazioni:**
 - ISO 18001 E SA 8000 (+3 punti percentuali)
 - ISO 9001 e ISO 50001 (+2% circa)
 - Stabili ISO 14001 e EMAS

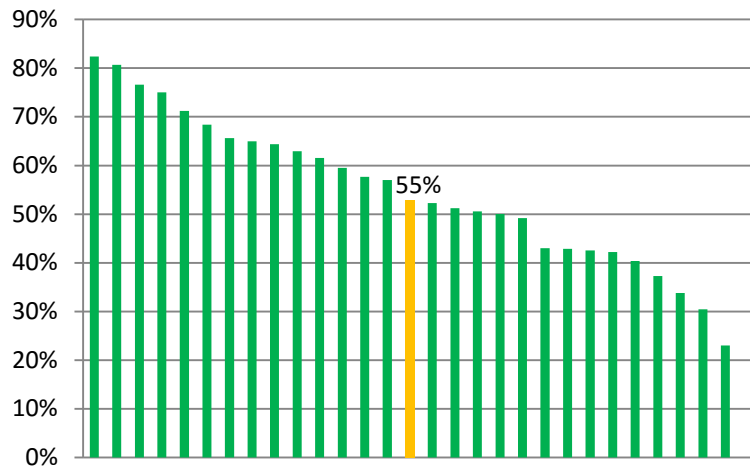
Risorse Umane e Formazione

- Risorse umane è fattore chiave:**
 - Salgono i dipendenti assunti a tempo indeterminato
 - Rimane costante il peso dell'occupazione femminile
 - 76% dipendenti soggetti a formazione:
 - > PMI italiane (50%) ma < grandi imprese (90%)



La sostenibilità ambientale e sociale

Percentuale di raccolta differenziata



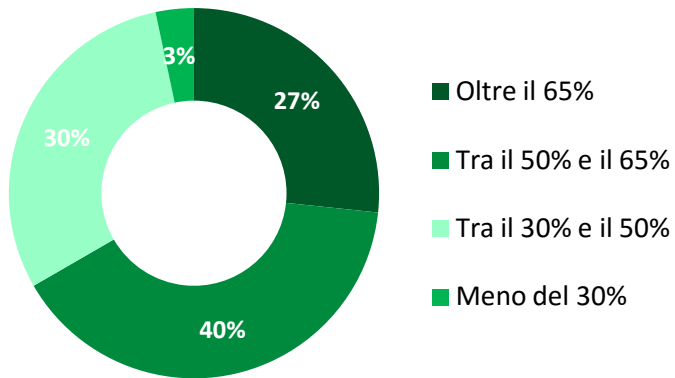
Key figures

- Cresce al 55% la raccolta differenziata (45% media nazionale)
- La migliore azienda oltre 80% RD



La sostenibilità ambientale e sociale

Composizione del campione per percentuale di raccolta differenziata

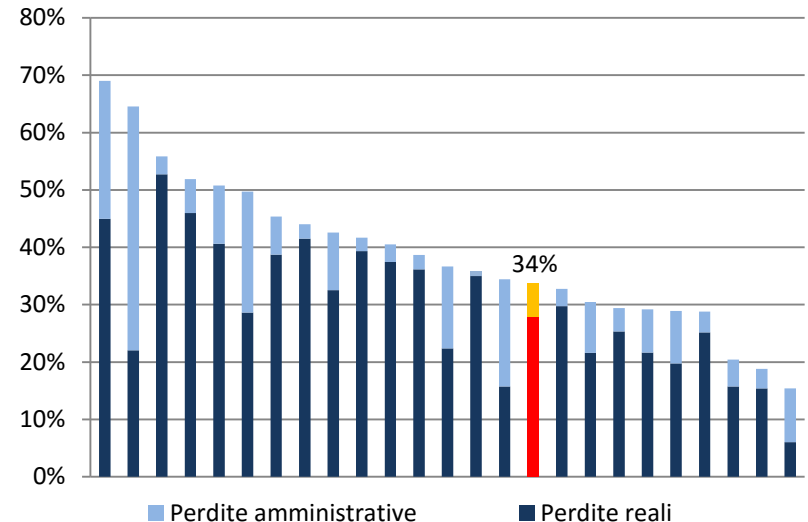


Miglioramenti idrico, ma lenti

- Diminuiscono perdite: 34% sull'immesso in rete vs. 36% medio italiano
- Comparto che investe di più: 20% fatturato
- Investimenti in lieve calo: - 8% su 2013
- Necessità di investimenti in infrastrutture

Key figures

- Cresce al 55% la raccolta differenziata (45% media nazionale)
- La migliore azienda oltre 80% RD
- 3 aziende su 10 superano la soglia di legge (65% RD)





La comunicazione

**Migliorano la qualità delle informazioni fornite
e i canali di contatto con il cliente**





La comunicazione

**Migliorano la qualità delle informazioni fornite
e i canali di contatto con il cliente**

Key figures

- 45% utilizza social network
- 31% aziende app per smartphone
- 73% ha sportello online
- Raddoppiano investimenti in comunicazione e marketing

**Comunicazione
Commerciale**



La comunicazione

**Migliorano la qualità delle informazioni fornite
e i canali di contatto con il cliente**

Key figures

**Comunicazione
Societaria e
Finanziaria**

- 90% aziende pubblica bilancio esercizio
 - Maggior chiarezza sulle informazioni societarie e le attività svolte
 - Aumentano informazioni su strategie e organizzazione

Migliora la trasparenza aziendale:

- 79% aziende ha l'obbligo di amministrazione trasparente
- Aumentano le informazioni fornite per quasi tutti gli indicatori
- 45% dei dati sono completi contro il 39% del 2013
- **Ma calano bandi di gara e collaborazioni !**



I clienti e lo sviluppo del territorio

Uno scenario articolato, in progresso

Servizio al cliente

- Stabili gli indicatori sul servizio ai consumatori
- Incremento dei reclami rispetto al 2013 ma < 2012
- Sale livello del servizio del call center di 2 punti sul 2013.

Trasparenza

- Crescono aziende che forniscono indicazioni sulla qualità dell'acqua (96%)
- 55% pubblica la guida alla lettura della bolletta
- Più di 8 aziende su 10 indicano chiaramente le tariffe.

Attività sul territorio

- Sale l'impegno verso i più giovani
- 53,6% organizza progetti didattici per le scuole
- Crescono visite guidate agli impianti (+19%).

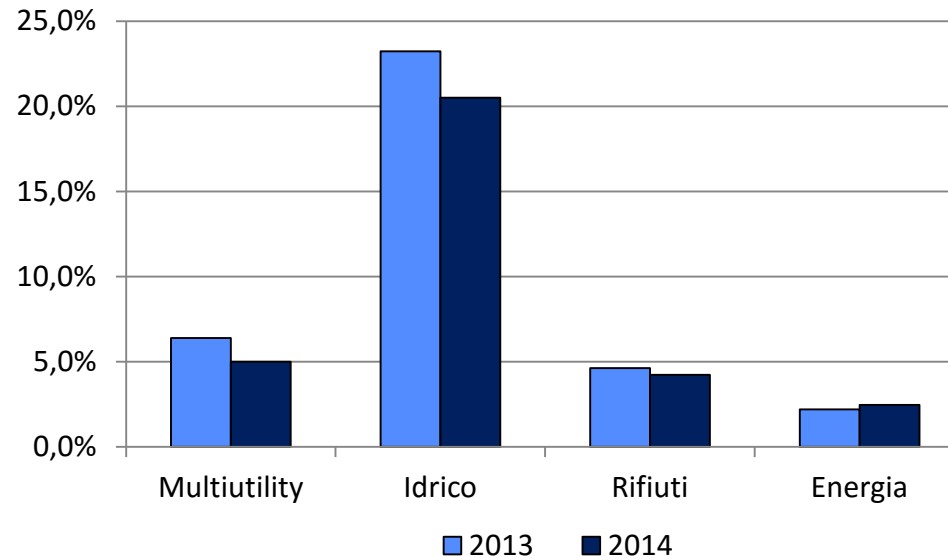


Tecnologia, Ricerca e Innovazione



4,1 miliardi di investimenti, 1,5% totale Italia nel 2014

Investimenti in % sul fatturato per tipologia di azienda (2013-2014)



Key figures - comparto energetico

- Maggiori investimenti in termini assoluti per 2,3 miliardi
- Aree: manutenzione, estensione e potenziamento delle reti di distribuzione (elettrica e gas), nuove installazioni (piccola taglia)

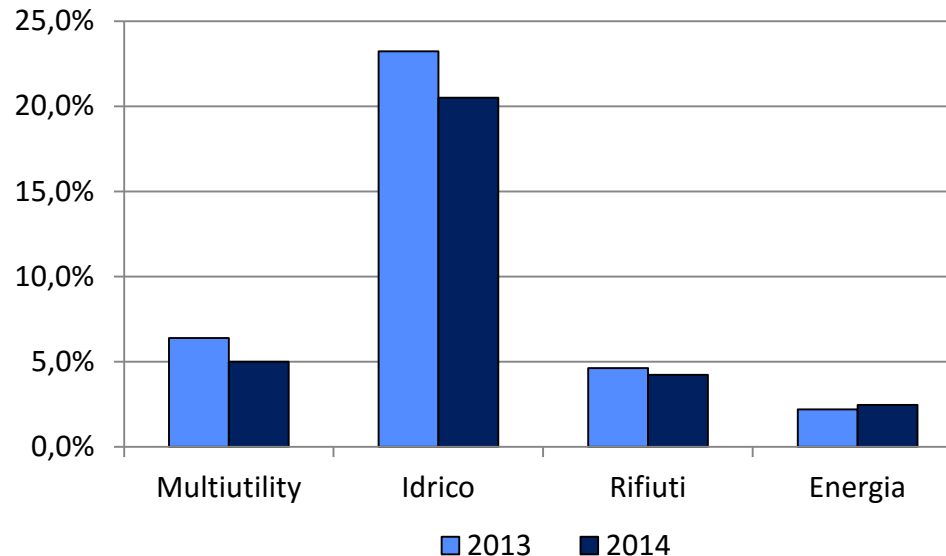


Tecnologia, Ricerca e Innovazione



4,1 miliardi di investimenti, 1,5% totale Italia nel 2014

Investimenti in % sul fatturato per tipologia di azienda (2013-2014)



Key figures - waste management

- Investimenti in attrezzature per RD, minori per manutenzione e ampliamento impianti
- Investimenti stabili in valore: 134,3 mln
- Cala peso sul fatturato: dal 4,6% del 2013 al 4,2 % nel 2014

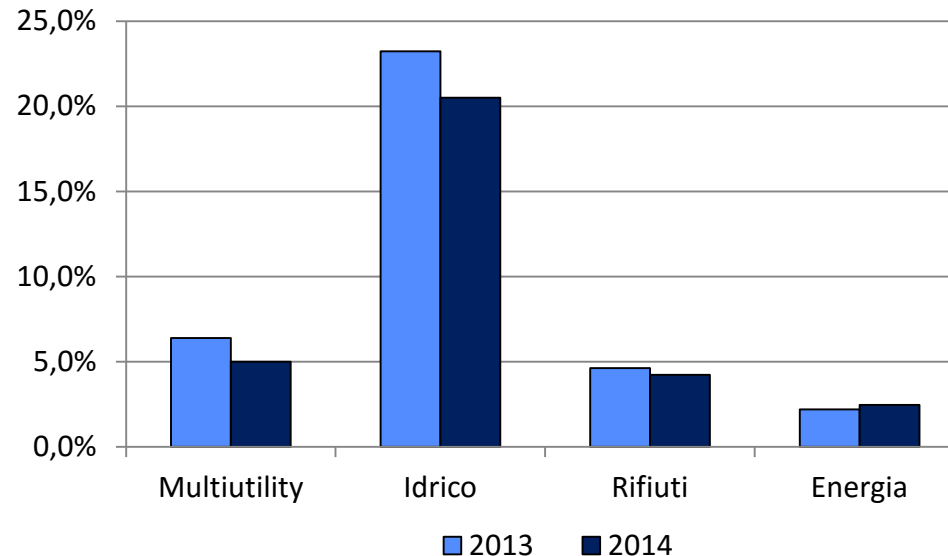


Tecnologia, Ricerca e Innovazione



4,1 miliardi di investimenti, 1,5% totale Italia nel 2014

Investimenti in % sul fatturato per tipologia di azienda (2013-2014)



Key figures - comparto idrico

- Maggiore incidenza investimenti/ricavi, +20%
- Lieve calo investimenti sia in assoluto che sul fatturato
- Aumentano investimenti per depurazione e gestione reflui

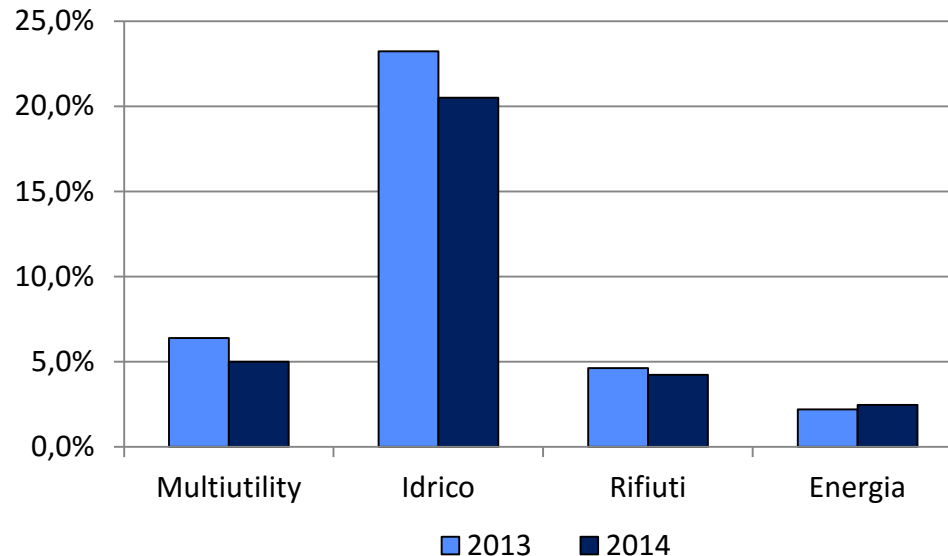


Tecnologia, Ricerca e Innovazione



4,1 miliardi di investimenti, 1,5% totale Italia nel 2014

Investimenti in % sul fatturato per tipologia di azienda (2013-2014)



Key figures - multiutility

- - 500 milioni € investimenti tra 2013 e 2014
- 80% investimenti dalle più grandi (fatturato >500 mln)
- Più piccole hanno la più alta incidenza sui ricavi: 7,9% vs. 3,4% medio



Tecnologia, Ricerca e Innovazione



Settore Energetico

- Sviluppo di smart grid, generazione distribuita e sistemi di accumulo
- Sperimentazione di nuove tecnologie (p.e. celle a combustibile)

Waste management

- Obiettivo primario: incremento dei livelli di raccolta e recupero di frazioni non tradizionali quali RAEE e assorbenti
- Sviluppo di nuovi processi di trattamento per la FORSU
- Impianti pilota di biometano

Servizio Idrico Integrato

- **Potabilizzazione:** studio di nuovi materiali filtranti e sistemi di monitoraggio degli inquinanti
- **Distribuzione:** più sofisticati sistemi di telecontrollo e sperimentazione di contatori intelligenti
- **Depurazione:** nuove tecnologie per identificare e trattare gli inquinanti riducendo l'impatto ambientale e odorigeno

L'efficienza energetica accomuna tutti i settori

© Copyright Althesys 2016. Tutti i diritti riservati.

E' vietata la riproduzione, totale o parziale, in qualsiasi forma senza l'autorizzazione scritta dell'Autore.



Via Larga, 31 - 20122 Milano

Tel: +39 02 5831.9401 - Fax: +39 02 5830.1281

www.althesys.com
